

## İZMİR İLİNİN İKLİM DURUMU

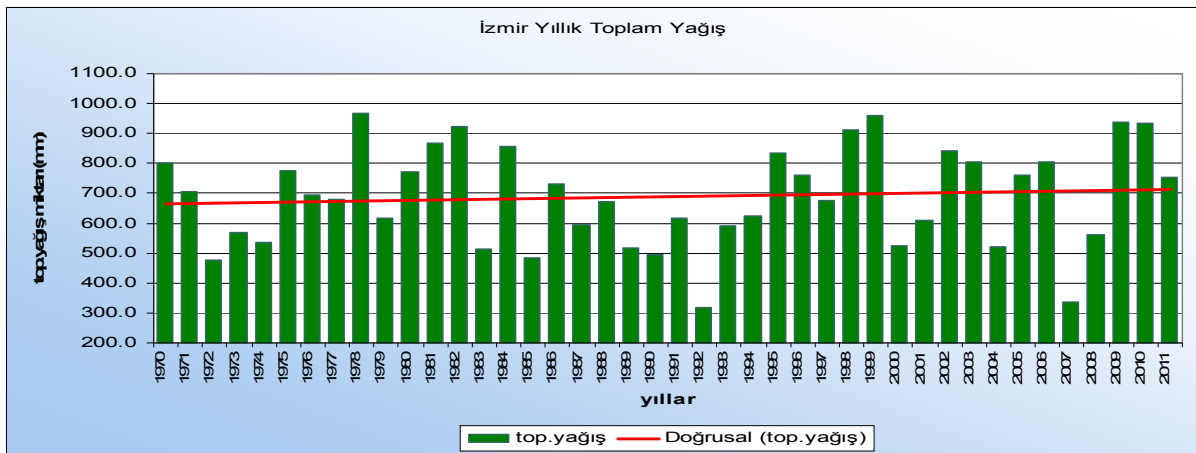
İzmir ilimiz Orta Enlem kuşağında, denizsel etkilere açık, iç deniz özelliği gösteren körfez yapısı ile Kıyı Ege şeridinin tektonik özelliğine göre iklimsel karakter göstermektedir.

Orta Enlem kuşağında yer alması ve kıyı şehri olması nedeni ile Akdeniz iklimi karakteri hakimdir. Yazlar sıcak ve kurak, kışlar ılık ve bol yağışlı, bahar ayları ise geçiş özelliği gösterir. Güneşlenme potansiyeli yüksektir. Rüzgâr durumu denize açık kıyı şeridi ve farklı topografik yapıları bir arada bulundurması nedeni ile önemli bir potansiyel oluşturmaktadır.

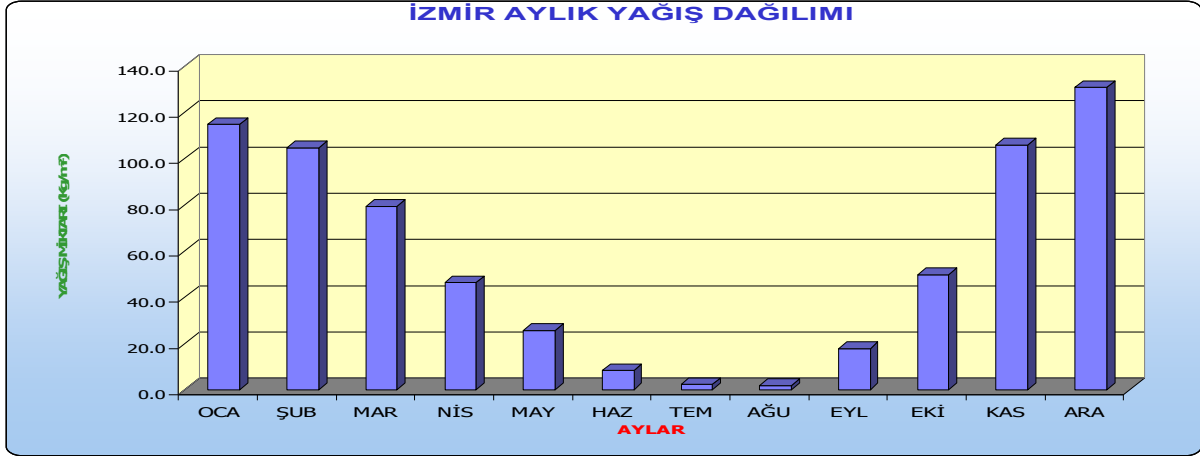
Güneşlenme süresi ve yeterli düzeyde yağış miktarına bağlı olarak toprak yapısı tarımsal açıdan uygun iklim özelliğine sahiptir.

Yenilenebilir enerji kaynakları, ( Rüzgâr ve Güneş ) açısından da önemli sayılabilecek düzeyde potansiyeline sahiptir.

Zarar verici meteorolojik olayların ( kuvvetli yağış, dolu ve fırtına vb. ) oluşma sıklığı özellikle kış aylarında yüksektir. Afet risk yönetimi açısından ekstrem meteorolojik hadiselerin şiddeti ve sıklığına bağlı olarak Hava Tahmini ve Erken Uyarı amaçlı Meteoroloji Radarı ve Otomatik Meteoroloji Ölçüm İstasyonları kurulmuştur. Ayrıca İzmir Meteoroloji Bölge Müdürlüğü merkezinde Bölgesel Tahmin ve Erken Uyarı merkezi faaliyet göstermektedir.



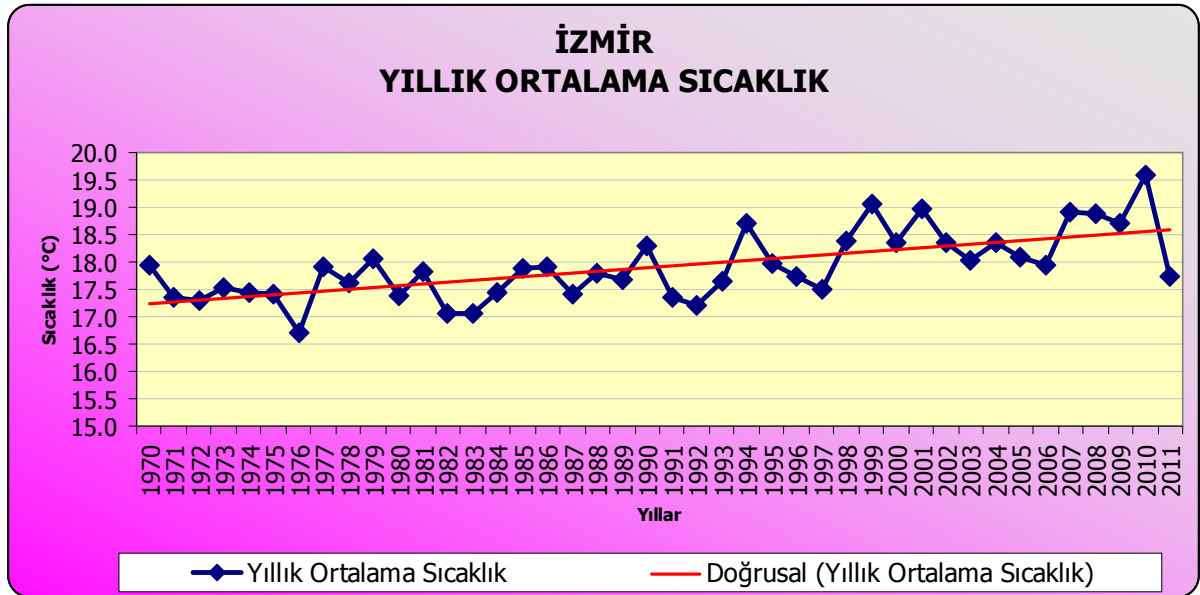
Şekil 1. İzmir iline ait yıllık toplam yağış miktarları.



Şekil 2. İzmir ili yıllık toplam yağış zaman serisi ve aylık yağış dağılımı.

İzmir İli uzun yıllar yıllık toplam yağış ortalaması 689,0 mm dir.

24 saatte ölçülen maksimum yağış miktarı 145,3 mm dir(29 EYLÜL 2006)

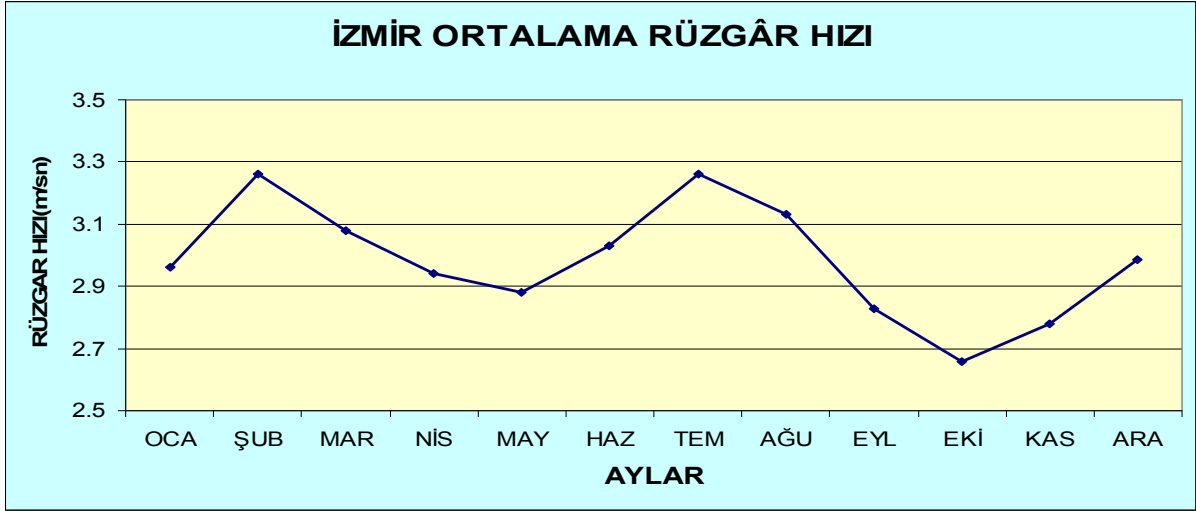


Şekil 3. İzmir ili yıllık ortalama sıcaklık zaman serisi ve trendi.

Uzun yıllar ortalama sıcaklığı 17,9°C' dir ve sıcaklık artış trendine sahiptir.

Bu güne kadar ölçülen günlük maksimum sıcaklık:43,0 ° C ( 12.08.2002)

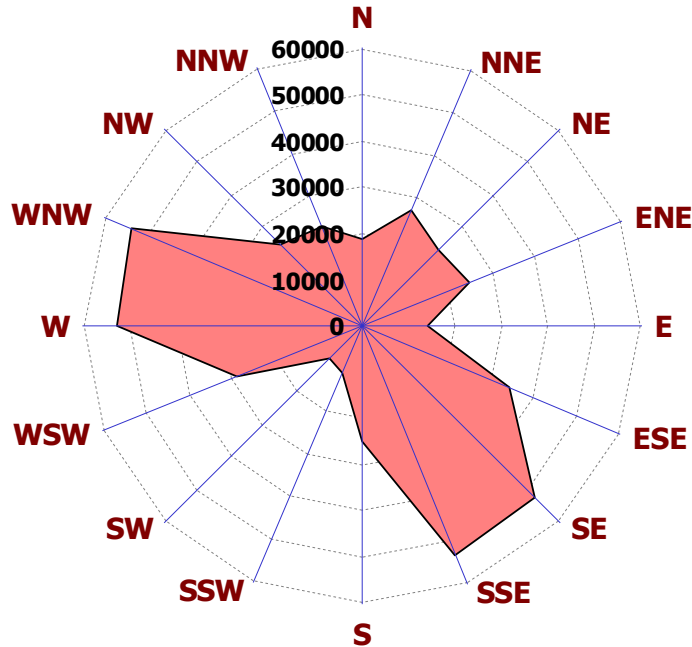
Bu güne kadar ölçülen günlük minimum sıcaklık : -8,2 ° C ( 04.01.1942)



Şekil 4.İzmir’de aylık ortalama rüzgâr hızları.

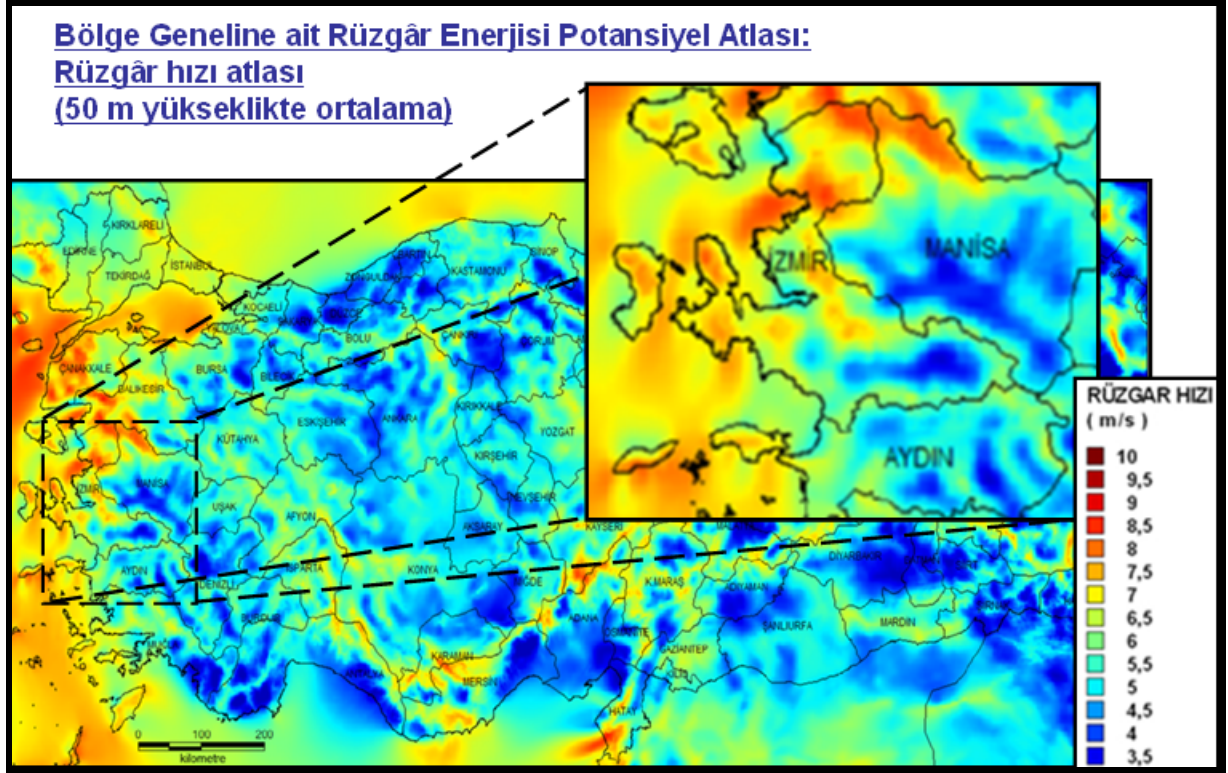
İzmir’de ortalama rüzgâr hızı 3,0 m/sn’ dir. Bu güne kadar ölçülen maksimum rüzgâr hızı ise 42,2 m/sn= 151,9 km/saat olarak ölçülmüştür (01.10.1962).

**GÜZELYALI/İZMİR UZUN YILLAR  
RÜZGARIN YÖNLERE GÖRE DEVAM SÜRELERİ**

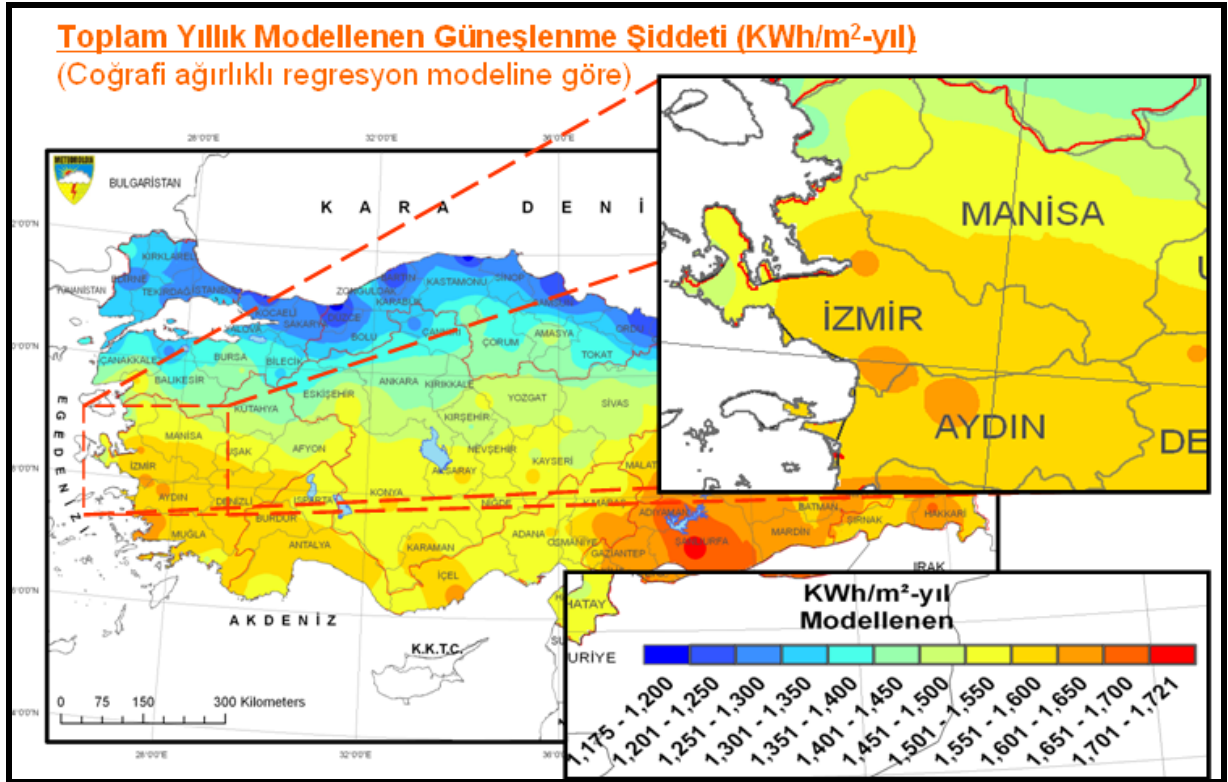


Şekil 5.İzmir’e ait hâkim rüzgâr yönünü gösterir rüzgârgülü.

İzmir’in hâkim rüzgâr yönü Güney-Güneydoğu, mevsimsel değişimlere bağlı olarak ikincil derece hâkim rüzgâr yönü Batı-Kuzeybatıdır.



Şekil 6. İzmir Rüzgar Enerjisi Potansiyel Atlası.



Şekil 7. İzmir için toplam yıllık modellenen güneşlenme şiddeti.

Not: Değerlendirmeler Güzelyalı/İzmir Meteoroloji İstasyon verileri kullanılarak hazırlanmıştır.